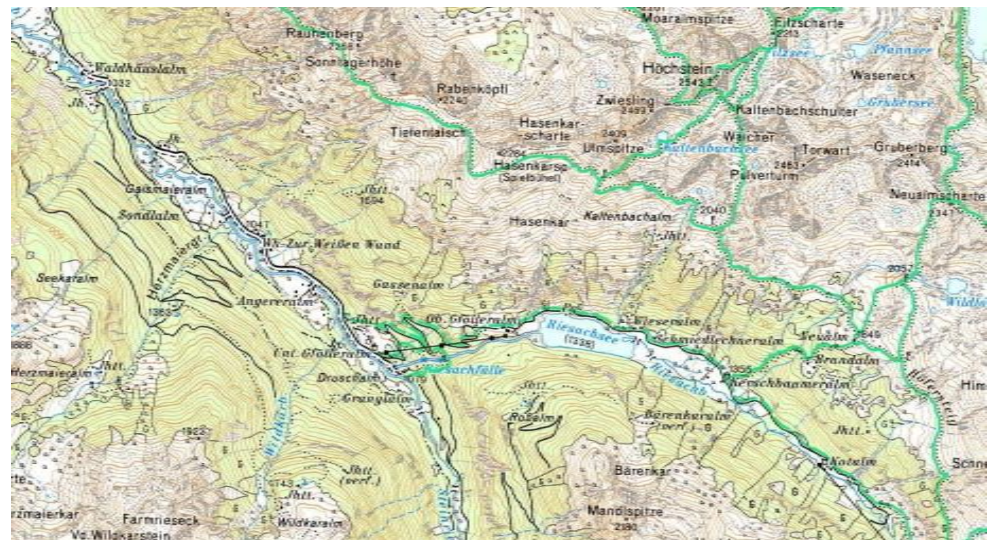
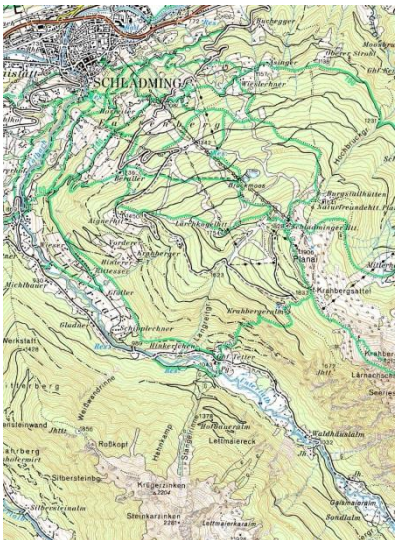




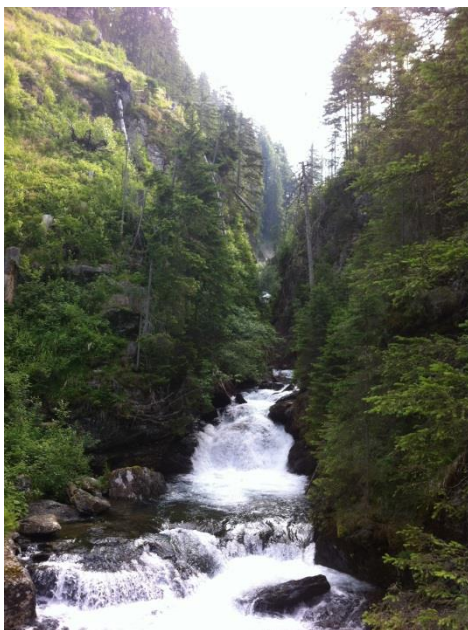
# WANDERUNG TALBACHKLAMM, WILDE WASSER & RIESACHSEE

## Tourdaten:

Region: *Schladming-Dachstein / Niedere Tauern*  
Talort: *Schladming (750m)*  
Start der Tour: *direkt beim Hotel*  
Höhenunterschied: *500 hm Aufstieg*  
Gehzeit: *ca. 3 - 4 Stunden*



Kartenverwendung – Genehmigung durch ÖAV-Sektion Haus im Ennstal





Unsere Tour führt uns direkt vom Hotel weg – zuerst quer durch die Stadt Schladming, bevor unser Wanderabenteuer mit der Talbachklamm beginnt, wo wir dem rauschenden Wasser Richtung Untertal folgen. Der Wanderbus bringt uns ab „Untertal Ort“ um 10.40 zur Waldhäuslalm, wo wir weiter Richtung taleinwärts wandern bis zum Parkplatz Riesachsee, wo wir den spannendsten Teil unseres Tages starten – der Alpinsteig „Wilde Wasser“ durch „die Höll“. Durch eine steile, enge Schlucht erreichen wir über viele Serpentina und Leitern, sowie die berühmte Hängebrücke nach ca. einer weiteren Stunde Gehzeit den Riesachsee, wo wir eine kurze Rast einlegen, ehe wir den gemütlichen Forstweg retour zum Gasthaus Riesachsee nehmen. Hier stärken wir uns bei hausgemachten Köstlichkeiten, ehe uns um 15.00 Uhr der Wanderbus zurück zum Hotel bringt.

**Tipps:** Kamera nicht vergessen – die rauschenden Wasserfälle und der von Gipfeln umsäumte See sind beeindruckend; mit der **Sommercard** ist der Wanderbus kostenlos;

**Ausrüstung:** gutes, festes Schuhwerk, Trinkflasche, ev. kleine Jause, Sonnenschutz (Kappe, Creme, Brille), Regen-/Windschutz, ev. Pflaster (Blasen) → alles zusammen in einen Rucksack gepackt 😊!