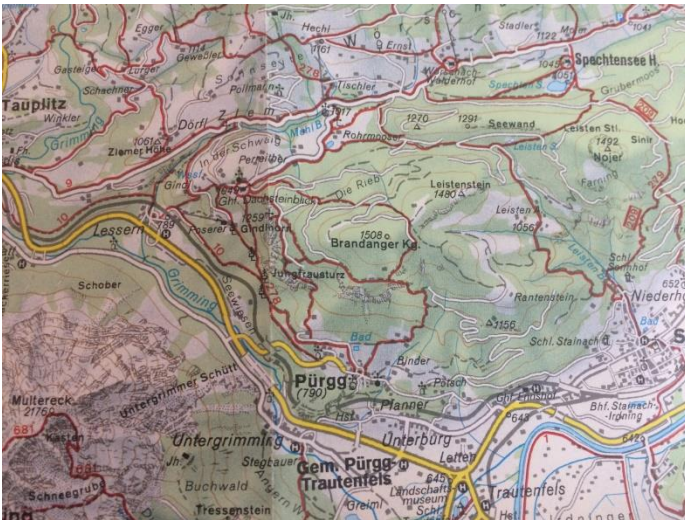


WANDERUNG ÜBER PÜRGG ZUM GINDLHORN

Tourdaten:

Region: Ennstal
Talort: Pürgg
Start der Tour: Parkplatz Naturbad Pürgg
Höhenunterschied: 500 hm Auf- und Abstieg
Gezeit: ca. 3 - 4 Stunden



Unsere Tour führt uns in die Nähe beeindruckenden Grimming-Massiv im Ennstal. Wir fahren mit den Privatautos nach Pürgg bis zum Parkplatz beim Naturfreibad (790m).

Hier starten wir über den Wandersteig durch schöne Wälder und über blühende Wiesen bis zu einer idyllischen Lichtung (ca. 1 Stunde) mit wunderbarem Blick in Richtung Grimming und Salzkammergut. Wir genießen das traumhafte Bergpanorama, ehe wir uns auf den Weg Richtung Gipfel Gindlhorn machen.

Nach etwa 45 min. über Forststraße und Wandersteig kommen wir zum aussichtsreichen Gipfel des Tressenstein (1.259m).

Auf dem Rückweg (Rundweg) kehren wir beim Gasthof Dachsteinblick auf eine Stärkung ein, ehe wir wieder zum Parkplatz absteigen.

Ausrüstung: gutes, festes Schuhwerk, Trinkflasche, Sonnenschutz (Kappe, Creme, Brille), Regen-/Windschutz, ev. Pflaster (Blasen), Fotoapparat (viele lohnende Motive 😊!) → alles zusammen in einen Rucksack gepackt 😊!